






GEMEINDE KARLSKRON - ENTWICKLUNGSKONZEPT FREIFLÄCHENPHOTOVOLTAIK

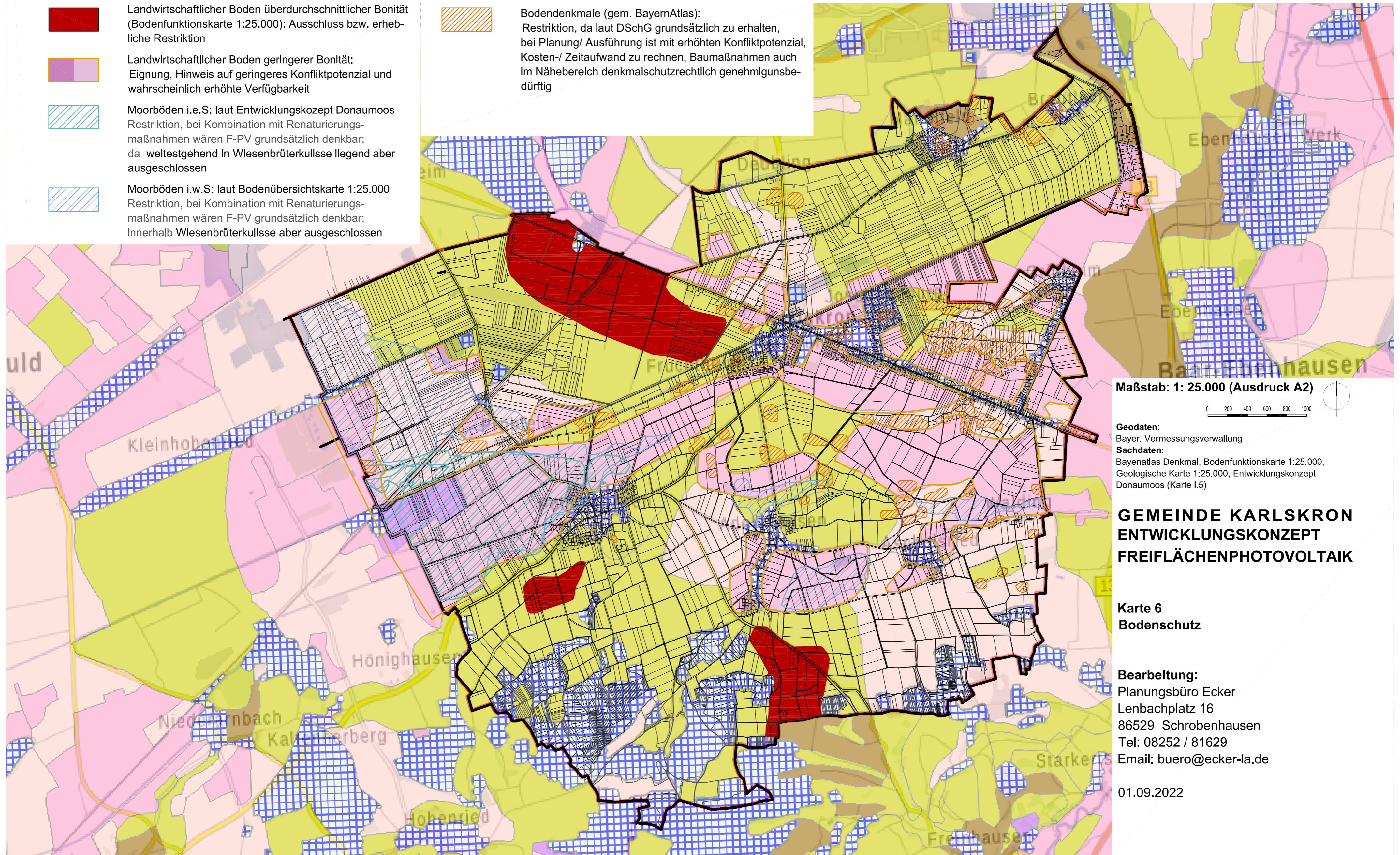
Bodenschutzfachlich bedeutsame Bereiche



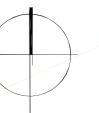
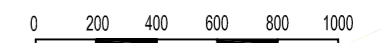
LEGENDE

-  Landwirtschaftlicher Boden überdurchschnittlicher Bonität (Bodenfunktionskarte 1:25.000): Ausschluss bzw. erhebliche Restriktion
-  Landwirtschaftlicher Boden geringerer Bonität: Eignung, Hinweis auf geringeres Konfliktpotenzial und wahrscheinlich erhöhte Verfügbarkeit
-  Moorböden i.e.S: laut Entwicklungskonzept Donaumoos Restriktion, bei Kombination mit Renaturierungsmaßnahmen wären F-PV grundsätzlich denkbar; da weitestgehend in Wiesenbrüterkulisse liegend aber ausgeschlossen
-  Moorböden i.w.S: laut Bodenübersichtskarte 1:25.000 Restriktion, bei Kombination mit Renaturierungsmaßnahmen wären F-PV grundsätzlich denkbar; innerhalb Wiesenbrüterkulisse aber ausgeschlossen

-  Bodendenkmale (gem. BayernAtlas): Restriktion, da laut DSchG grundsätzlich zu erhalten, bei Planung/ Ausführung ist mit erhöhten Konfliktpotenzial, Kosten-/ Zeitaufwand zu rechnen, Baumaßnahmen auch im Nähebereich denkmalrechtlich genehmigungsbefähigt



Maßstab: 1: 25.000 (Ausdruck A2)



Geodaten:

Bayer. Vermessungsverwaltung

Sachdaten:

Bayenatlas Denkmal, Bodenfunktionskarte 1:25.000,
Geologische Karte 1:25.000, Entwicklungskonzept
Donaumoos (Karte I.5)

GEMEINDE KARLSKRON ENTWICKLUNGSKONZEPT FREIFLÄCHENPHOTOVOLTAIK

Karte 6
Bodenschutz

Bearbeitung:

Planungsbüro Ecker
Lenbachplatz 16
86529 Schrobenhausen
Tel: 08252 / 81629
Email: buero@ecker-la.de

01.09.2022